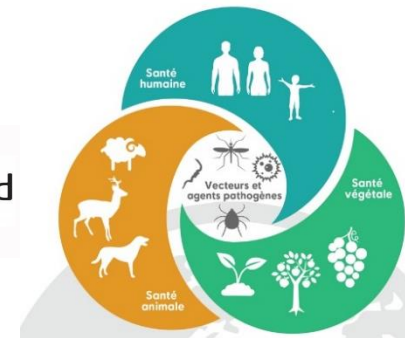




# La Collaboration Public Privé

## Pourquoi et Comment Collaborer?



PRIVE



Fournir des **Biens & Services**

PUBLIC



Développer les **Connaissances**

# Les Intérêts de chacun pour une collaboration

PRIVE



Accès Savoir-faire & expertise connaissances, équipements

Être innovants & compétitifs

Recrutement personnel formé

Partage de problématiques scientifique

Communication Image & notoriété (publication & valorisation)

PUBLIC



Accès moyens humains, équipements infrastructures (data)

Renouveler les thèmes de recherche

Insertion professionnelle des étudiants et docteurs



# /// LES 4 ÉTAPES DE LA COLLABORATION

Idée  
d'étude

1

Echanges techniques et validation d'un objectif commun.



Montage  
Projet

2

Type de contrat

Chiffrage

Financements



Négociation

3

Propriété Intellectuelle

Exploitation

Confidentialité

Financement

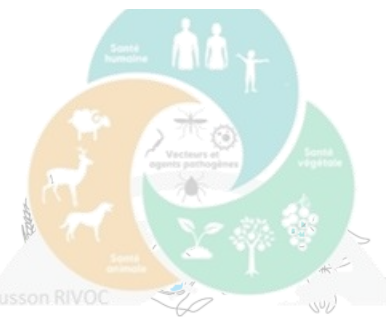


Kick Off

4

Lancement du projet

- Recrutements
- Reversements de fond
- Début des travaux



# /// Les Dispositifs de partenariat



## PRESTA

Mise à dispo (MTA, PS, analyse...)

## COLLAB


Stage M2, Cifre, post-doc

 Salaire  
Frais  
Enviro  


€

€

€

 P. I.



Frais PI

Obligation

RESULTATS

MOYENS

Exploitation

Exclusivité  
Retour Financier

Protocoles éprouvées,  
résultats normés

Souple,  
Objectif redéfinissable  
Partage des Risques



- Pas d'engagement financier des établissements
- Copropriété des résultats
- Prise en charge des frais de Propriété Intellectuelle par le partenaire
- Retour financier pour les établissements en cas d'exploitation

Les 3 règles d'or



**PUBLIC**  
Ou NDA



**PARLER**  
**SCIENCE**



**Service Contrat Valo**

Publication & Résultats?

Résultats?  
DI

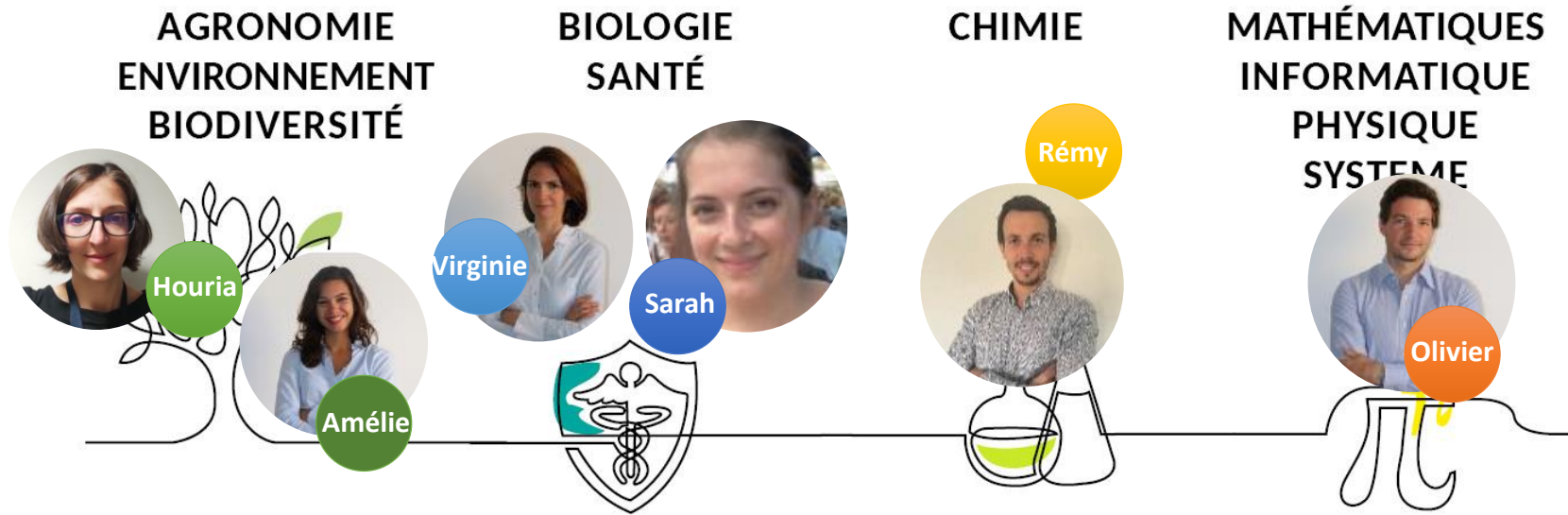
PAS de PUBLI  
PAS de Congrès

Validation

Dépôt de PI  
Ou décision concertée  
(si savoir faire)



# /// EQUIPE PARTENARIAT



[muse-partenariats@umontpellier.fr](mailto:muse-partenariats@umontpellier.fr)

**Houria KOLEILAT**

04 67 14 47 91

[Houria.koleilat@umontpellier.fr](mailto:Houria.koleilat@umontpellier.fr)

**VIRGINIE COSTE**

04 67 61 35 31

[virginie.coste@dr13.cnrs.fr](mailto:virginie.coste@dr13.cnrs.fr)

**REMY BOIS**

04 67 14 43 37

[remy.bois@umontpellier.fr](mailto:remy.bois@umontpellier.fr)

**AMELIE CASSAGNE**

07 60 51 67 08

[amelie.cassagne@inrae.fr](mailto:amelie.cassagne@inrae.fr)

**SARAH LE SAUX**

04 67 61 34 45

[sarah.le-saux@cnrs.fr](mailto:sarah.le-saux@cnrs.fr)

**OLIVIER MARINI**

04 67 14 94 26

[olivier.marini@umontpellier.fr](mailto:olivier.marini@umontpellier.fr)

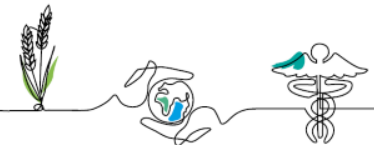
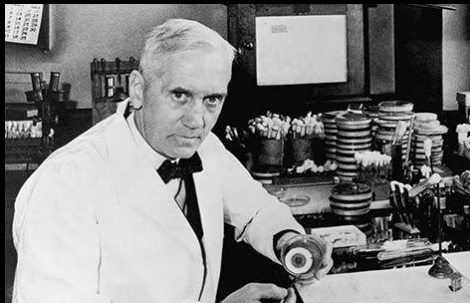




Idée

Invention

Innovation



### Pourquoi nous ne souhaitons pas collaborer à coût marginal?

Pour créer de la souplesse dans les unités : entretien des plateformes; Pour renouveler notre équipement scientifique, Fort soutiens public (80%)

### Pourquoi nous demandons une copropriété?

Phénomène de l'iceberg : ce que nous apportons au travers de l'expertise scientifique n'est pas mesurable mais représente un très lourd investissement

### Pourquoi nous préférons ne pas définir les retours financiers avant d'avoir les résultats?

Incertitude de la science, déception du partenaire, complication de la relation partenariale

### Comment le partenaire peut prendre la main?

Gestion de la PI, exclusivité d'exploitation (géographique, temporelle, domaine thématique, utilisation)

### Pourquoi un retour financier à l'établissement en cas d'exploitation?

Intéressement des chercheurs, marqueur de réussite

